

JO-BU D 94 **TIGER**

TOPPSÅGEN

NI

MÅSTE

HA

Lättstartad — Högeffektiv
Säker service



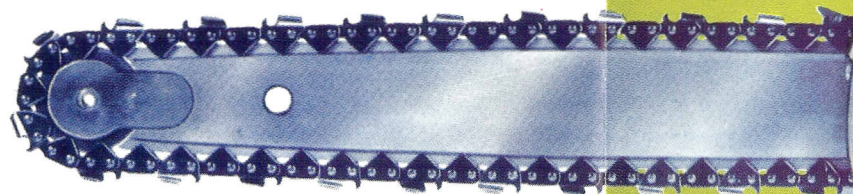


JO-BU **TIGER**

D 94

JO-BU-sågarna är välkända på den svenska marknaden ända sedan JO-BU Junior slog igenom bland de lätta enmansmotorsågarna för ett årtionde sedan. Bland de moderna direktdrivna sågarna har JO-BU D 94 en toppplats med sin för direktdrift specialbyggda motor och högeffektiva servokoppling.

Motorn ger 5 hk vid 5000 v/min och kedjehastigheten är 13 m/sek.



Jo-Bu-sågarnas goda rykte på den svenska marknaden har ytterligare stärkts genom Jo-Bu D 94, den lättstartade motorsågen med den säkra servicen.

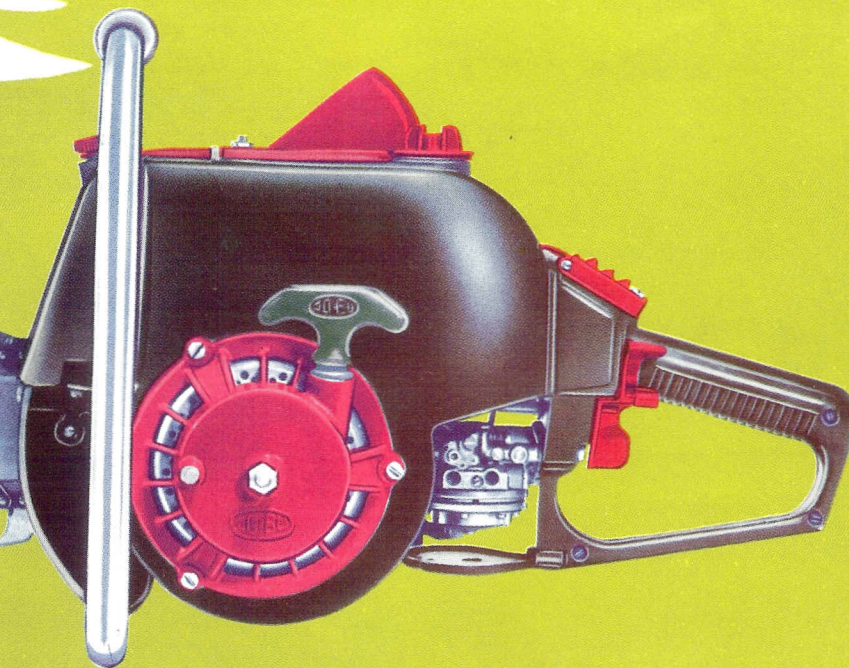
Jo-Bu D 94, motorsågen som från handtag till svärdspets är konstruerad för direktdrift.

Den nya **Jo-Bu D 94** är helt igenom gjord med tanke på stor effekt, hög driftsäkerhet och lång livslängd — med andra ord, god ekonomi.



Specialmotor för direktdrift

Vevaxel och lagringen för denna är av helt ny konstruktion. Man kan säga att vevaxeln med lagring, magnet och koppling är byggd som en robust och sammanhängande enhet, som ger största tänkbara motståndskraft mot chocker och påkänningar. Nykonstruktionen har dessutom reducerat motorvibrationerna i hög grad. Också styrkämäsligt är motorn anpassad till direktdrift-principen, genom att en stor motorstyrka (5 hk) har uppnåtts med ett rimligt varvtal (5.000 v/minut).



Centrifugalkopplingen med servoverkan

är en annan teknisk förbättring, som lanserats med Jo-Bu D 94. Betecknande för servokopplingen är att den kopplar in vid ett förhållandevis högt motorvarv, vilket betyder ökad säkerhet för den som använder sågen.

Ännu mer markant blir skillnaden under arbete: Konventionella centrifugalkopplingar — som i allmänhet finns på vanliga motorsågar — har en kopplingseffekt,

som helt och hållet är beroende av motorns varvtal och de visar därför irriterande slirningstendenser under sågningen även vid full gas på motorn. Servokopplingen däremot är konstruerad så att ingreppet blir kraftigare så snart sågningen börjar och detta 100-procentiga ingrepp varar långt förbi den kritiska slirningspunkt, som är så typisk för vanliga centrifugalkopplingar.

Jo-Bu D 94 — den riktiga kombinationen av fart, styrka og seghet.



JO-BU D 94

TIGER

Lättstartad motor

(kraftig Bosch-magnet). Halvautomatisk startspärr för gasreglatet ger en ny, mer behaglig och ofarlig startställning.

Kraftig och slitstark motor

på 94 cc med hårdförkromad cylinder ger 5 hk vid 5.000 v/minut. Alltså inget exceptionellt högvarv, och därmed sammanhängande extra slitage.

Riktig blandning av bränslet

genom membranförgasare, som arbetar lika pålitligt i alla arbetsställningar. Inkapslingen av förgasaren är ej längre driven än att renhållning och justering är lätt att utföra.

Effektiv kedjesmörjning

sker helautomatiskt. Blandningen består av motor- och dieselolja.

Idealisk kedjehastighet

11—13 m/sek ger maximal effekt utan kostbart slitage och det smala svärdet med topptrissa är väl prövat sedan många år.

Endast 10,5 kilo

väger Jo-Bu D 94 fullt monterad. Bensintanken rymmer 1,25 liter och oljetanken 0,75 liter.

Ännu lättare arbetsteknik

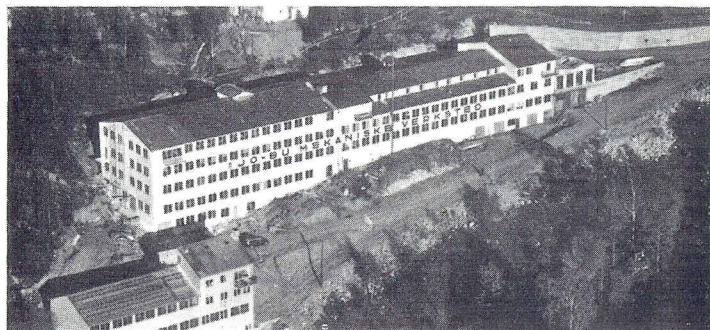
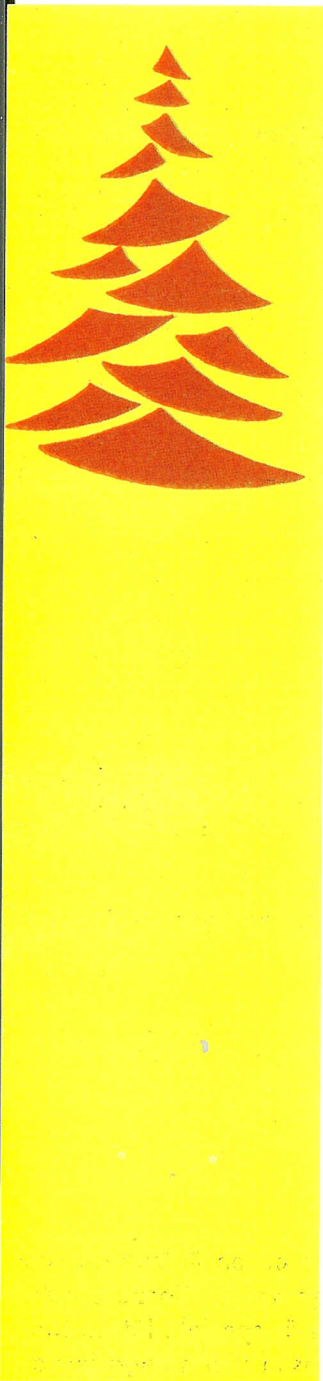
med Jo-Bu D 94. Bra yttre mått, låg vikt, god avbalansering och rätt utformade handtag gör att arbetet går lekande lätt.

Lätt och säker start.

En lätt såg har många fördelar, men en lättstartad såg måste det under alla förhållanden vara. Gjorda undersökningar har visat att Jo-Bu D 94 är speciellt lättstartad vilket ger en kort total avverkningstid och många insparade arbetstimmar per år.

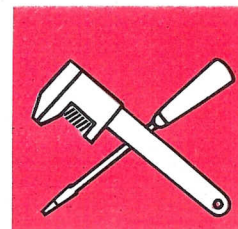
JO-BU D 94 — den lättstartade motorsågen med den säk-
re servicen.





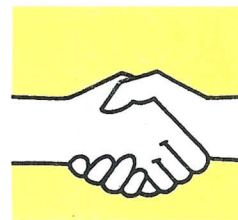
Jo-Bu D 94 är konstruerad och producerad vid A/S Jo-Bu Mekaniske Verksted i Drøbak, en specialfabrik, som uteslutande arbetar med konstruktion och produktion av motorsågar. Ett kontinuerligt och intimt samarbete med skogbrukets ledande män i flera länder har medfört att produkterna erhållit största möjliga användbarhet i praktiskt arbete. Under årens lopp har över 100.000 Jo-Bu-sågar leverats över hela världen, och de har alltid legat långt framme i utvecklingen.

Med sina begåvade konstruktörer, duktiga och erfarna fackarbetare, en hypermodern maskinpark och sist men inte minst, en sund och aktiv produktionsmiljö, har A/S Jo-Bu Mekaniske Verksted ett mycket gott namn bland branschens män över hela världen.



Jo-Bu service

Våra auktoriserade återförsäljare, och serviceställen garanterar en kvalificerad service. Skickligt servicefolk finns att tillgå på alla dessa ställen, och till rimliga priser.



Jo-Bu garanti

Alla Jo-Bu motorsågar leveras med ett halvt års skriftlig garanti mot material- och fabrikationsfel jämte kuponger för fri garantiservice. Garantin ger full trygghet mot skador, som kan härröra från material och fabrikation.

Distriktsförsäljare:



Aterförsäljare:



OLD
S
S
S
S