

# JO-BU

D 94

## DIRECT



**Sågen med  
höga prestanda**

**Sågen med  
god ekonomi**



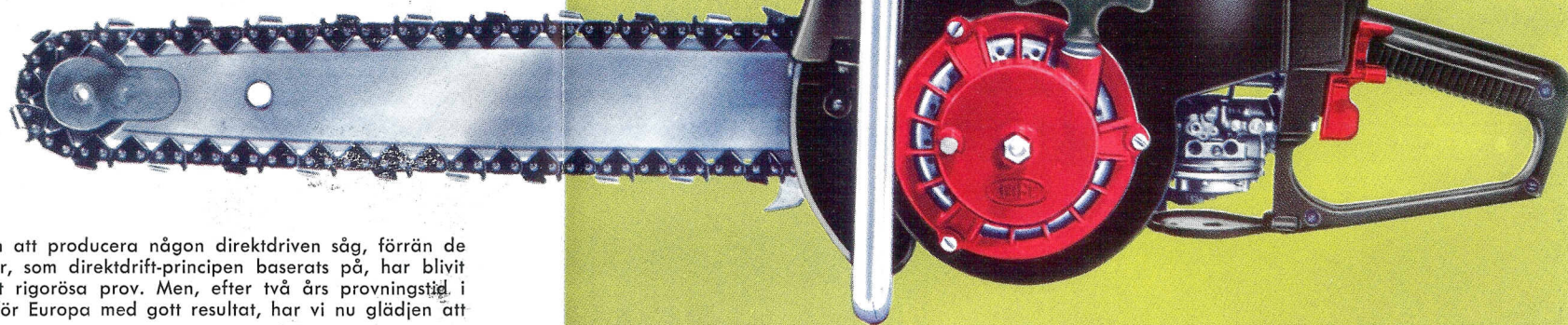


# JO-BU

## D 94 DIRECT

Den direktdrivna motorsågen är ingen nyhet — med varierande framgång har denna sågtyp en längre tid konkurrerat med de nedväxlade sågarna om kundernas gunst.

Med sin större kedjehastighet, har direktdrivna sågar ofta uppvisat stor skäreffekt, särskilt på mindre dimensioner. Å andra sidan är det också väl känt att direktdriften — alltså utan någon dämpande nedväxling mellan motor och sågkedja — ger mycket hårda påkänningar på sågsvärd och kedja, koppling och vevaxel. Dessa sårbara punkter har man under åren sökt att eliminera genom förstärkningar, ökad motorstyrka, ökat varvtal, överdimensionering m. m. Oavsett i vilken grad förbättringarna har r e s u l t e r a t, har de alla medfört viktökning. Några av de bästa direktdrivna sågarna på marknaden i dag, väger därför mera än en modern nedväxlad såg.



Jo-Bu har avstått från att producera någon direktdriven såg, förrän de nya tekniska lösningar, som direktdrift-principen baserats på, har blivit underkastade de mest rigorösa prov. Men, efter två års provningstid i flera land i och utanför Europa med gott resultat, har vi nu glädjen att presentera:

**Jo-Bu D 94 Direct**, motorsågen som från handtag till svärdspets är konstruerad för direktdrift.

Den nya **Jo-Bu Direct** är helt igenom gjord med tanke på stor effekt, hög driftsäkerhet och lång livslängd — med andra ord, god ekonomi.

Och — det är en fröjd att arbeta med sågen — en lättare och mer effektiv såg är svårt att finna.



### Specialmotor för direktdrift

Vevaxeln och lagringen för denna är av helt ny konstruktion. Man kan säga att vevaxeln med lagring, magnet och koppling är byggd som en robust och sammanhängande enhet, som ger största tänkbara motståndskraft mot chocker och påkänningar. Nykonstruktionen har dessutom reducerat motorvibrationerna i hög grad. Också styrkemmässigt är motorn avpassad till direktdrift-principen, genom att en stor motorstyrka (5 hk — din) har uppnåtts med ett rimligt varvtal (5.000 v/minut).

Centrifugalkopplingen med servoverkan är en annan teknisk förbättring, som lanserats med Jo-Bu Direct. Betecknande för servokopplingen är att den kopplar in vid ett förhållandevis högt motorvarv, vilket betyder ökad säkerhet för den som använder sågen.

Ännu mer markant blir skillnaden under arbete: Konventionella centrifugalkopplingar — som i allmänhet finns på vanliga motorsågar — har en kopplingseffekt, som helt och hållet

är beroende av motorns varvtal och de visar därför irriterande slirningstendenser under sågningen, även vid full gas på motorn. Servokopplingen däremot är konstruerad så att ingreppet blir kraftigare så snart sågningen börjar och detta 100-procentiga ingrepp varar långt förbi den kritiska slirningspunkt, som är så typisk för vanliga centrifugalkopplingar.

Jo-Bu Direct — den riktiga kombinationen av fart, styrka och seghet.





# JO-BU **JD94** DIRECT

## **Lättstartad motor**

(kraftig Bosch-magnet). Halvautomatisk startspärr för gasreglaget ger en ny, mer behaglig och ofarlig startställning.

## **Kraftig och slitstark motor**

på 94 cc med hårdförkromad cylinder ger 5 hk din vid 5.000 v/minut. Alltså inget exceptionellt högvarv, och därmed sammanhängande extra slitage.

## **Riktig blandning av bränslet**

genom membranförgasare, som arbetar lika pålitligt i alla arbetsställningar. Inkapslingen av förgasaren är ej längre driven än att renhållning och justering är lätt att utföra.

## **Effektiv kedjesmörjning**

sker helautomatiskt. Blandningen består av motor- och dieselloja.

## **Stor skärhastighet**

är resultat av en stark motor, direktdrift via servokoppling och den nya specialkedjan. Den idealiska kedjehastigheten, 11–13 meter/sekund ger maximal effekt utan kostbart slitage.

## **Endast tio kilo**

väger Jo-Bu Direct fullt monterad. Bensintanken rymmer 1,25 liter och oljetanken 0,75 liter.

## **Ännu lättare arbetsteknik**

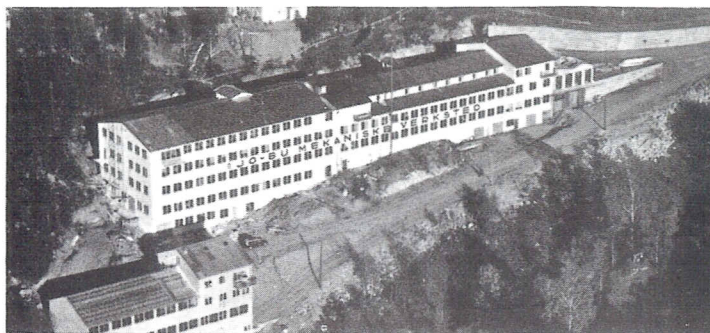
med Jo-Bu Direct. Bra yttre mått, låg vikt, god avbalansering och rätt utformade handtag gör att arbetet går lekande lätt.

## **Ny Jo-Bu-kedja för direktdrift**

Goda skäregenskaper, lugn gång och stor slitstyrka kännetecknar den nya Jo-Bu-kedjan. Kedjan har utvändig styrning och kedjedrivhjulet arbetar därför på dubbla drivlänkar — något som ger större och mer effektiv kraft och samtidigt mindre slitage. Utvändig kedjestyrning betyder även renare glidytor, mindre friktion och liten risk för varmgång. Samtliga länkar i kedjan är hårdhetsprovade och alla tänder dessutom hårdförkromade.

Också sågsvärdets form är avpassat för direktdrift. Den rullgrade topptrissan medger ett smalt svärd, vilket i sin tur gör det möjligt att använda sågkil även på små dimensioner.

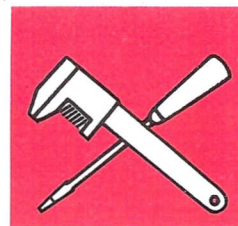




Jo-Bu D 94 Direct är konstruerad och producerad vid A/S Jo-Bu Mekaniske Verksted i Drøbak, en specialfabrik, som uteslutande arbetar med konstruktion och produktion av motorsågar. Ett kontinuerligt och intimt samarbete med skogsbrukets ledande män i flera länder har medfört att produkterna erhållit största möjliga användbarhet i praktiskt arbete. Under årens lopp har många tiotusentals Jo-Bu-sågar levererats över hela världen, och de har alltid legat långt framme i utvecklingen.

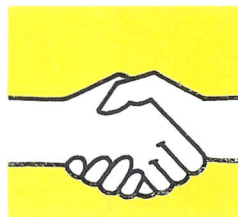
Med sina begåvade konstruktörer, duktiga och erfarna fackarbetare, en hypermodern maskinpark och sist men inte minst, en sund och aktiv produktionsmiljö, har A/S Jo-Bu Mekaniske Verksted ett mycket gott namn bland branschens män över hela världen.

**Välj**  
**JO-BU *D* 94 DIRECT**  
**det lönar sig**



### Jo-Bu service

Våra auktoriserade återförsäljare, och serviceställen, samt våra egna försäljningskontor över hela landet, garanterar en kvalificerad service. Skickligt servicefolk finns att tillgå på alla dessa ställen, och till rimliga priser.



### Jo-Bu garanti

Alla Jo-Bu motorsågar levereras med ett halvt års skriftlig garanti mot material- och fabrikationsfel. Garantin ger full trygghet mot skador, som kan härröra från material och fabrikation.

## AB SKOGSBRUKSMASKINER

Huvudkontor: Vasagatan 52, Stockholm C, tel. växel 24 12 60  
Reservdels- och serviceavdelning: Näsby Park, tel. växel 56 00 60  
Försäljningskontor: Falun, Hedgatan, tel. 202 20  
Lycksele, Storgatan 26, tel. 19 98  
Östersund, Brunflovägen 16, tel. 149 40



AB DUVBO TRYCKERI 0018ES/RT 115



For distribution abroad

