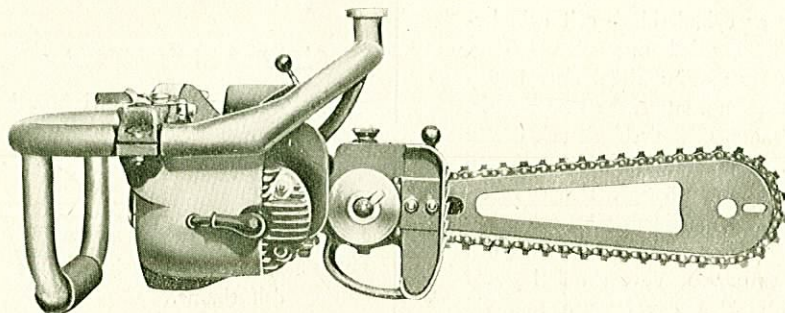


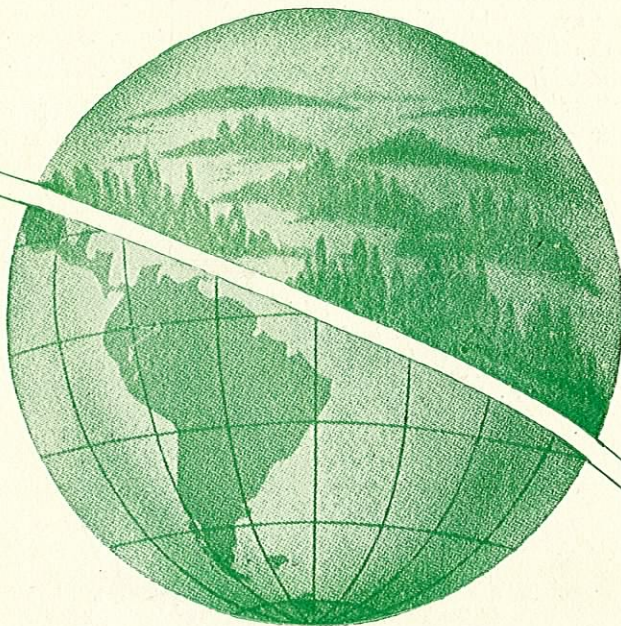
HORNET

1-MANS MOTORKEDJESÅG

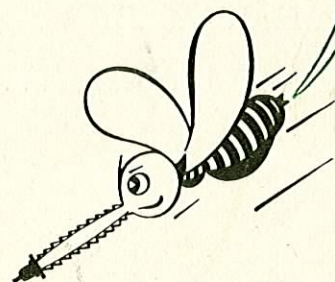


Tillverkad av:

HORNET INDUSTRIES LTD., CANADA



*- sågar sig genom
världens skogar.*



*W. Reimers ; Hamburg
Telef.*

TELEFONER:

62 28 23
62 42 02
62 42 32
62 52 67

Ensamförsäljare:

COMO, M. & T. BJERKE

Grevgatan 49 - STOCKHOLM

TELEFONER:

62 28 23
62 42 02
62 42 32
62 52 67

TEKNISKA DATA:

Motorn är 1-cylindrig, av tvåtaktstyp, luftkyld. Cylinderdiam. 2", slaglängd 1³/₄", cylindervolym 90 cm³. Effekt 3,5--4 HK vid 4000 varv/min.

Till denna maskin kan vilken som helst bensin med ett oktantal från 70-80 användas d. v. s. vanlig oblandad bilmotorbensin av alla märken. Smörjoljan blandas i bensinen.

Motorbeskrivning:

Allt gjutgods, med undantag av cylinderblock och cylinderdäckel, är tillverkat av värmebehandlad magnesiumlegering. Handtaget, som samtidigt tjänstgör som bränslebehållare, är tillverkat av magnesium-rör. Behållaren rymmer ³/₄ liter bränsle, vilket räcker för 1 timmas körning. Cylinderblock och däckel äro tillverkade av aluminium. Cylinderväggen har överdragits med en porös, hård kromhinna, som tjänstgör som cylinderfoder. Detta förfarande har minskat maskinens vikt, och medför dessutom en utomordentlig effektiv kylning. Vevaxel och vevstake äro utförda av hejarsmitt stål. Vevaxeln är lagrad i kullager. Vevstakslagren bestå såväl vid vevtappen som vid kolvtappen, av nållager. Magnetet är av Alnico rotortyp, tillverkad av Bendix Scintilla. Kopplingen är av skivtyp, torr, fjäderbelastad. Sågkedjan smörjes automatiskt från en insprutningspump, driven från växelns axel. Oljebhållaren är ingjuten i växellådshuset, inga utsatta oljeledninga förekomma således. Sågkedjan med tillhörande styrskena kan ställas i olika lägen i förhållande till motorn, så att fällning, kapning och kvistning kan utföras med samma ställning och handgrepp på motoraggregatet. Låsanordningen för de olika lägena är mycket enkel, och omställning sker på ett par sekunder.

Maskinens dimensioner:

Längd med 14" styrblad och sågkedja	830 mm.
Bredd	330 mm.
Höjd	320 mm.

Maskinens vikt med 14" styrblad och sågkedja = 13 kg. Maskinen kan förses med styrblad och sågkedja i nedanstående längder: 14", 16", 18", 22" och 26".

H O R N E T

är oslagbar när
det gäller . . .



SKÄRHASTIGHET —

Ett 16" träd föll på 20 sekunder. En kraftig motor och specialkonstruerad kedja garanterar snabb skärning.

DRIFTSEKONOMI —

Maskinen förbrukar endast ungefär 3/4 liter bensin per driftstimme.

LÄTTHANTERLIGHET —

Lätt vikt (13 kg.), okänslig och kraftig.

ANPASSNING —

Lätt och snabbt utbytbar sågkedja och styrskena i längder från 14" till 26".

TILLFÖRLITLIGHET —

Lätt snabb start i alla väder är försäkrad genom damm- och fuktighetssäker magnet. Konstruerad och tillverkad av män som känner skogens fordringar. Tillverkad i modernaste precisionsmaskiner i de moderna HORNET-fabrikerna i Guelph, Canada.

ELIMINERA

DET HÅRDASTE

ARBETET I SKOGEN . . .



»HORNET» (engelska) = »BÅLGETINGEN».

GENOM ATT

ANVÄNDA
HORNET-sågar

TELEFONER:

62 28 23
62 42 02
62 42 32
62 52 67

För offert, demonstration etc., ring eller skriv:

COMO, M. & T. BJERKE

Grevgatan 49 - STOCKHOLM

TELEFONER:

62 28 23
62 42 02
62 42 32
62 52 67